

### Condiciones de uso, dominio y edificación

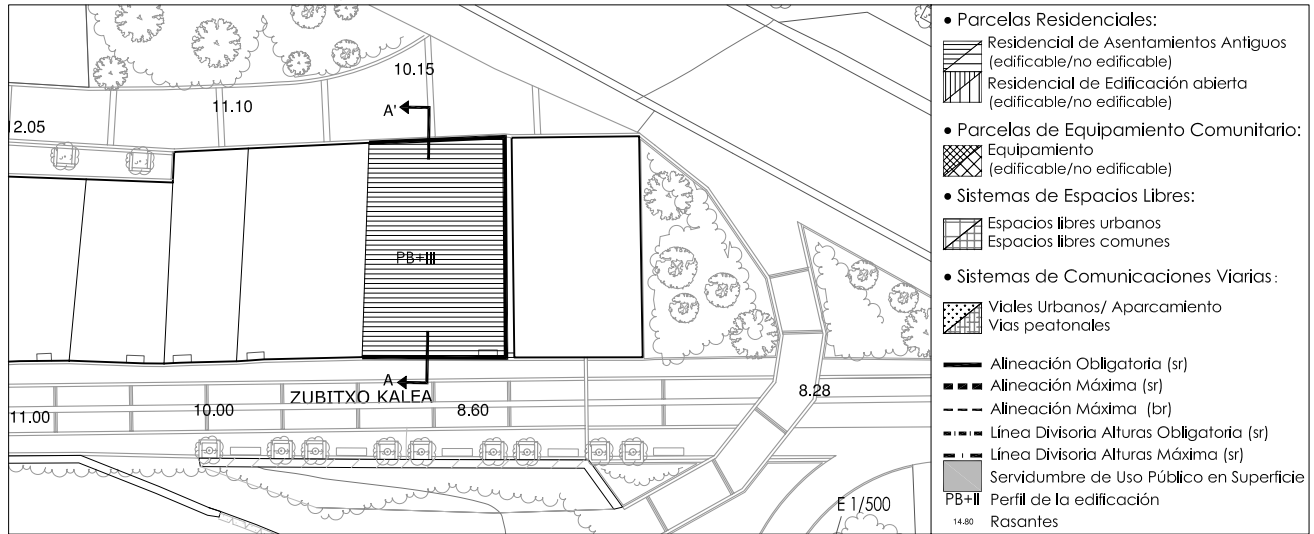
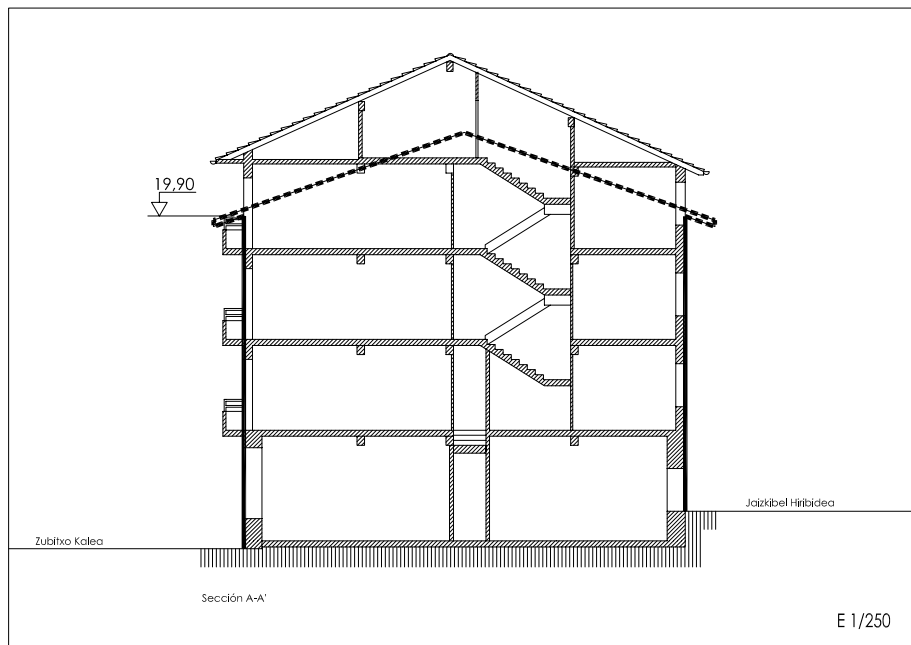


Gráfico 1. PLANTA



### Condiciones de adecuación de la cubierta:

Cota de alero (referida s/art. 33 O.G.)  
 Pendiente máxima: 35 %  
 Vuelo máximo de alero: (s/art. 36.7 O.G.)  
 Tipología: dos ó tres aguas  
 Cumbreira: Paralela a fachadas principal y trasera

- Envoltente Obligatoria
- - - Envoltente Máxima
- ▽ Cota de Alero

Gráfico 2. SECCIÓN (superposición sobre estado actual)

### Condiciones de actuación

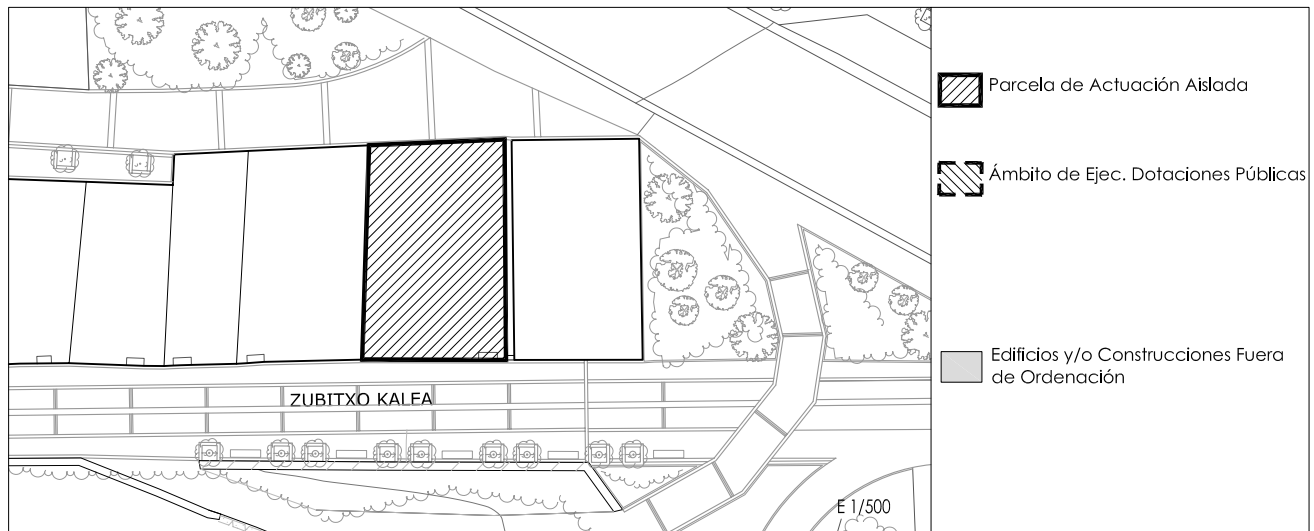


Gráfico 3. PLANTA