

ZONIFICACION PORMENORIZADA

PARCELA DE USO RESIDENCIAL DE EDIFICACION ABIERTA	AREA
PUR 3	2098,00 m <sup>2</sup>
PUR 3/1	2133,00 m <sup>2</sup>
PUR 3/2	1717,00 m <sup>2</sup>
PUR 3/3	1570,00 m <sup>2</sup>
PUR 3/4	678,00 m <sup>2</sup>
PUR 3/5	1020,00 m <sup>2</sup>
PUR 3/6	1020,00 m <sup>2</sup>
<b>SUPERFICIE TOTAL</b>	<b>9217,00 m<sup>2</sup></b>
<b>DISTRIBUIDOR URBANO / VIAL DE COEXISTENCIA</b>	
V 2	696,00 m <sup>2</sup>
V 2/1	1399,00 m <sup>2</sup>
V 2/2	2855,00 m <sup>2</sup>
V 2/3	329,00 m <sup>2</sup>
V 2/4	329,00 m <sup>2</sup>
<b>SUPERFICIE TOTAL</b>	<b>5239,00 m<sup>2</sup></b>
<b>RED CICLISTA</b>	<b>1616,00 m<sup>2</sup></b>
<b>JARDIN</b>	
SEL 1	791,00 m <sup>2</sup>
EL 1/1	1051,00 m <sup>2</sup>
EL 1/2	846,00 m <sup>2</sup>
EL 1/3	694,00 m <sup>2</sup>
EL 1/4	1125,00 m <sup>2</sup>
EL 1/5	250,00 m <sup>2</sup>
EL 1/6	2129,00 m <sup>2</sup>
EL 1/7	902,00 m <sup>2</sup>
EL 1/8	390,00 m <sup>2</sup>
EL 1/9	697,00 m <sup>2</sup>
EL 1/10	1404,00 m <sup>2</sup>
EL 1/11 (SGEL)	1404,00 m <sup>2</sup>
<b>SUPERFICIE TOTAL</b>	<b>10279,00 m<sup>2</sup></b>
<b>AREA DE JUEGO</b>	
SEL 2	387,00 m <sup>2</sup>
EL 2/1	822,00 m <sup>2</sup>
EL 2/2	822,00 m <sup>2</sup>
<b>SUPERFICIE TOTAL</b>	<b>1019,00 m<sup>2</sup></b>
<b>EQUIPAMIENTO COMUNITARIO</b>	
PEC 4	755,00 m <sup>2</sup>
PEC 4/1	890,00 m <sup>2</sup>
PEC 4/2	890,00 m <sup>2</sup>
<b>SUPERFICIE TOTAL</b>	<b>1645,00 m<sup>2</sup></b>

DELIMITACION DEL AREA 16 "ALTZATE"  
 DESLINDE ERRETERERIA - LEZO  
 DOMINIO PUBLICO FERROVIARIO  
 DOMINIO PUBLICO MARTIMO TERRESTRE  
 BORDE DE RIVERA  
 SERVIDUMBRE DE PROTECCION (20 mt)

Nota:  
Plano incorporado al Estudio  
Ambiental Estratégico  
Impreso en A3 E=1:2.000

I.2.3  
 PLANO DE PLANO  
 INFORMACION INFORMACION  
 PLANEAMIENTO VIGENTE INDIARREAN DEN  
 P.E.R.I. PLANEAMENDUA  
 ZONIFICACION PERI  
 PORMENORIZADA ZONAKATZE XEHAKATUA  
 ESCALA - ESKALA  
 1/1.000

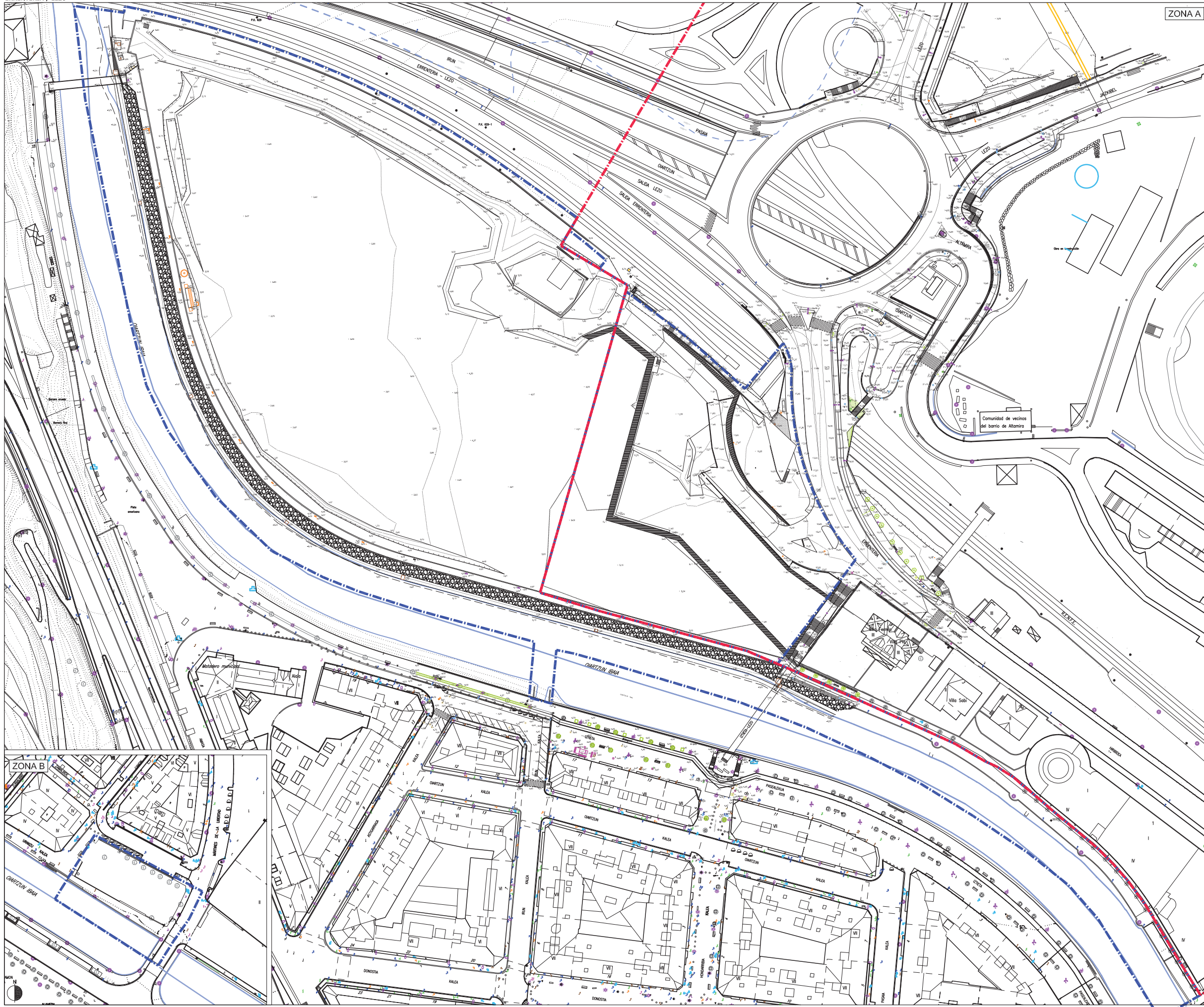
**PLAN ESPECIAL REFORMA INTERIOR**  
 UNIDAD DE INTERVENCION AREA 16.ALTZATE ERRETERERIA\_LEZO

Texto Refundido ajustado al Acuerdo del Consejo de Diputados de 19 de junio de 2007 referente a la Modificación Puntual de las NN.SS. de Lezo

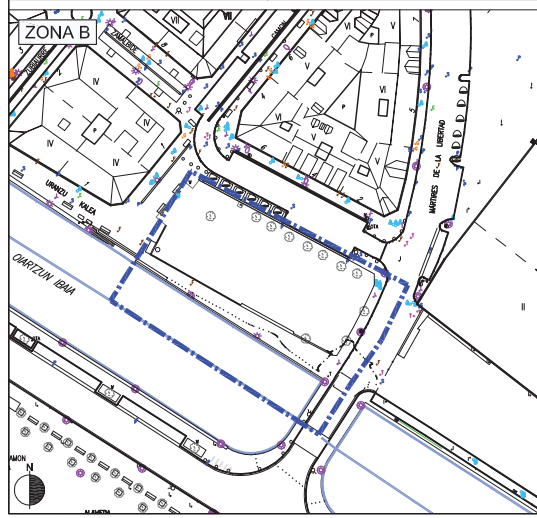
PLANO NUMERO	F E C H A	P R O M O T O R
E.2.2.a	JULIO 2007	Residencial IBAI - GAIN, S.A.
ORDENACION ZONIFICACION PORMENORIZADA	A R Q U I T E C T O S	ANDER CALDERON ELOSEGUI
E S C A L A	P E R U	ZABALO ENPARANTZA
1/1000		

REDACTORES/IDAZLEAK PROMOTOR/SUSTATZAILIA  
 ARKILAN ENDARA PEREZ-SASTA ABOGADOS JUNTA DE CONCERTACION DE ALTZATE





ZONA A



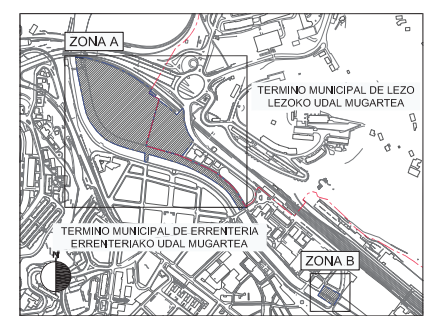
**Nota:**  
 Plano incorporado al Estudio  
 Ambiental Estratégico  
 Impreso en A3 E=1:1.500

Delimitación Municipal — Udalako Mugaketa  
 Delimitación de Alzate — Alzateko Mugaketa

I.3

PLANO DE INFORMACION TOPOGRAFICO  
 PLANO INFORMAZIOA TOPOGRAFIKOA

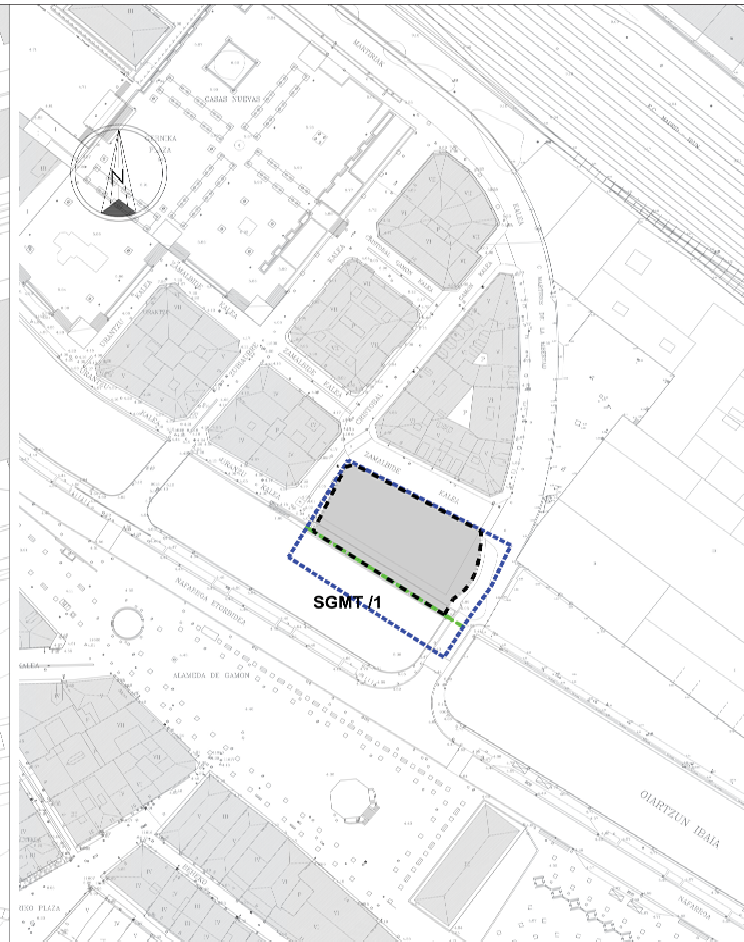
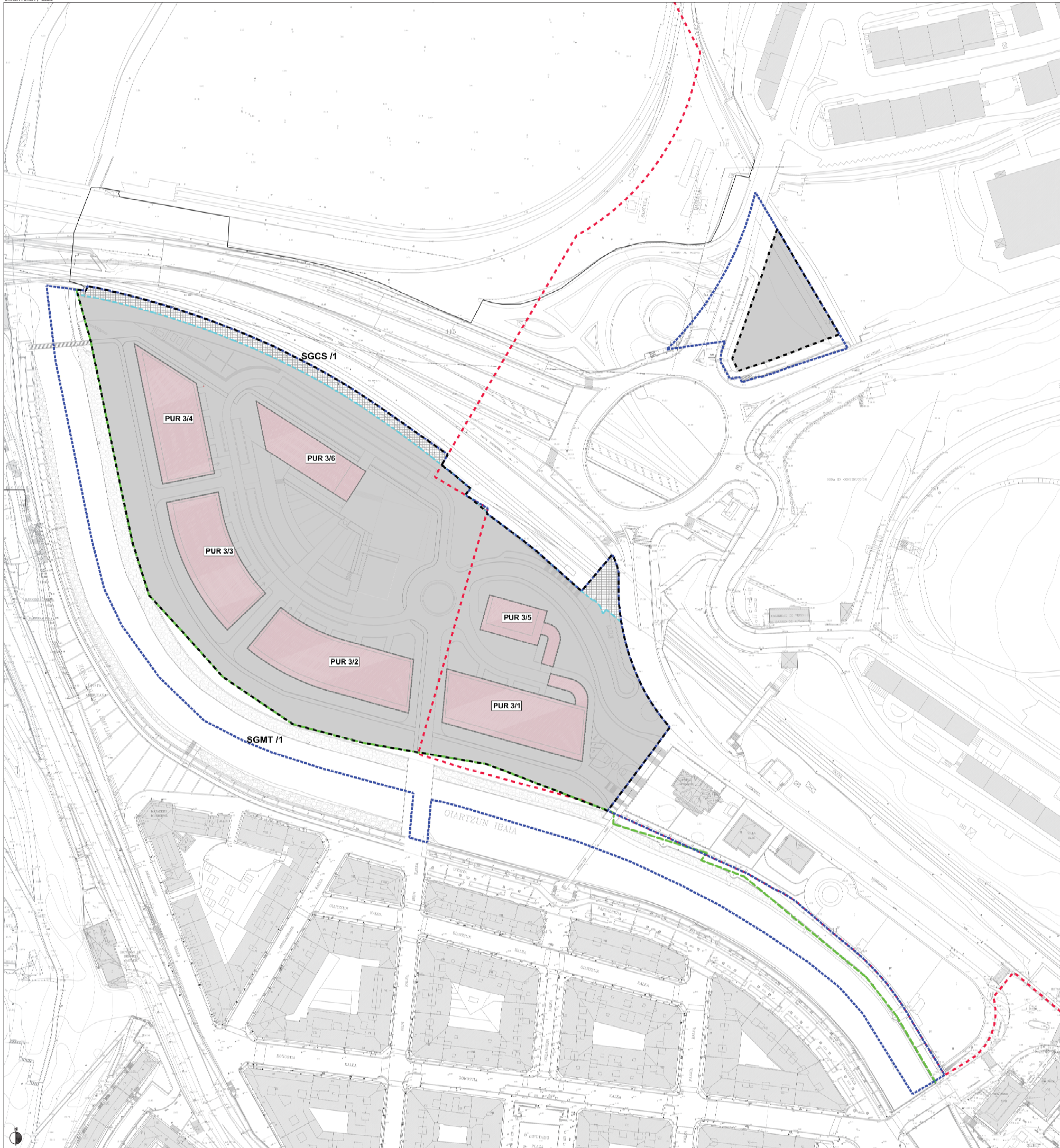
ESCALA - ESKALA  
1/1,000



REDACTORES/IDAZLEAK  
 PROMOTOR/SUSTATZAILEA

ARKILAN ENDARA PEREZ-SASTA ABOGADOS  
 JUNTA DE CONCERTACIÓN DE ALTZATE





	ERRENTERIA	LEZO
<b>PUR 3. PARCELA DE USO RESIDENCIAL DE EDIFICACION ABIERTA</b>		
PUR 3/1	2098,00 m <sup>2</sup>	2098,00 m <sup>2</sup>
PUR 3/2	2153,00 m <sup>2</sup>	---
PUR 3/3	1717,00 m <sup>2</sup>	---
PUR 3/4	1570,00 m <sup>2</sup>	---
PUR 3/5	670,00 m <sup>2</sup>	679,00 m <sup>2</sup>
PUR 3/6	1020,00 m <sup>2</sup>	---
<b>SUPERFICIE TOTAL</b>	<b>9217,00 m<sup>2</sup></b>	<b>2777,00 m<sup>2</sup></b>

- DEBENTADOR DEL AREA 14 ALTIZATE
- DISEÑO ERRENTERIA, LEZO
- LIMITE DE EJECUCION
- DOMINIO PUBLICO FERROVIARIO
- DOMINIO PUBLICO AMBIENTE TERRESTRE

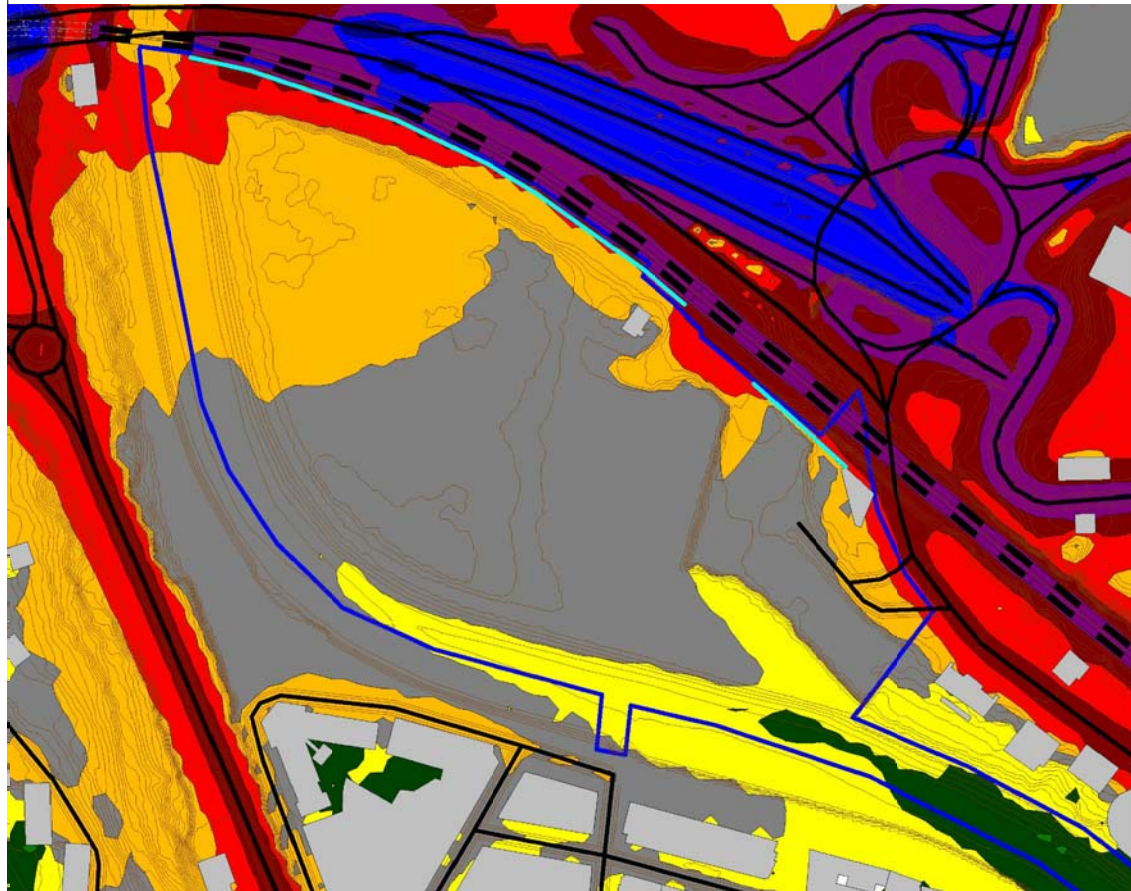
**Nota:**  
Plano incorporado al Estudio Ambiental Estratégico  
Impreso en A3 E=1:2.000

**I.4**  
PLANO DE PLANO  
INFORMACION INFORMACION  
PARCELARIO PARTZELAK

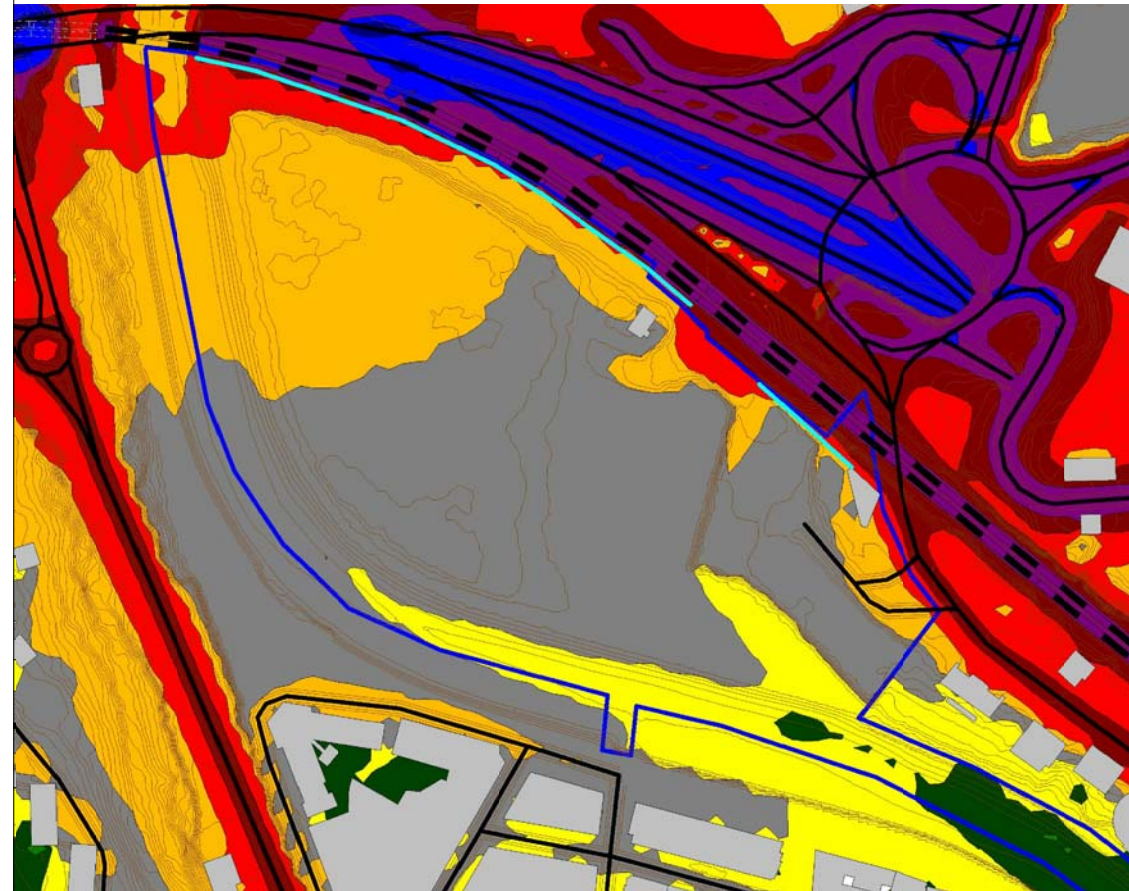
ESCALA - ESKALA  
1/1.000



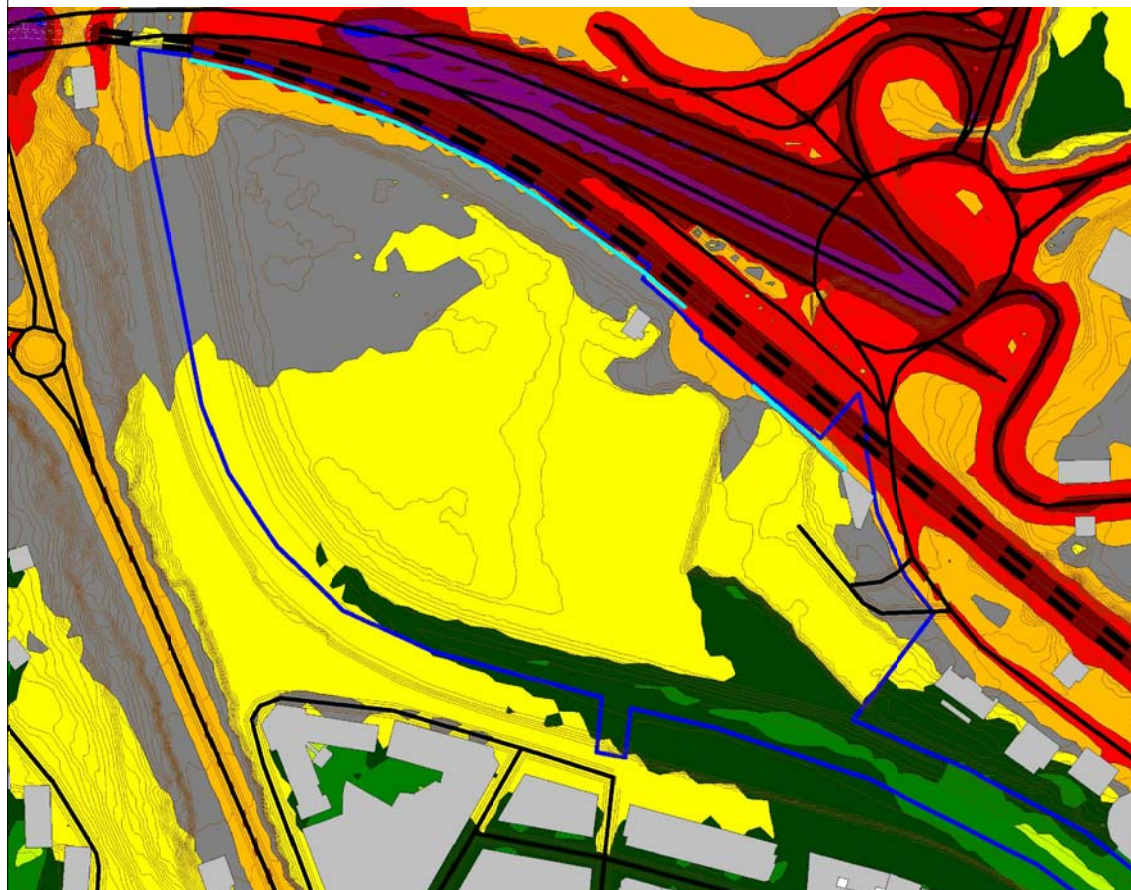
MAPA DE NIVELES SONOROS A 2 METROS DE ALTURA.  
ESCENARIO: ACTUAL (AÑO 2019)  
PERIODO DE EVALUACIÓN: DIA



MAPA DE NIVELES SONOROS A 2 METROS DE ALTURA.  
ESCENARIO: ACTUAL (AÑO 2019)  
PERIODO DE EVALUACIÓN: TARDE



MAPA DE NIVELES SONOROS A 2 METROS DE ALTURA.  
ESCENARIO: ACTUAL (AÑO 2019)  
PERIODO DE EVALUACIÓN: NOCHE



**LEYENDA / LEGENDA**

Elementos cartográficos  
Elementu kartografikoak

- Carretera
- Ferrocarril
- Edificio
- Pantalla
- Curva de nivel...

Nuevo desarrollo  
Eraikuntza Berriak

- Límite área

Nivel sonoro [dB(A)]  
Soinu maila [dB(A)]

- > -99.0 dB
- > 35.0 dB
- > 40.0 dB
- > 45.0 dB
- > 50.0 dB
- > 55.0 dB
- > 60.0 dB
- > 65.0 dB
- > 70.0 dB
- > 75.0 dB
- > 80.0 dB
- > 85.0 dB

**I.6.1.1**

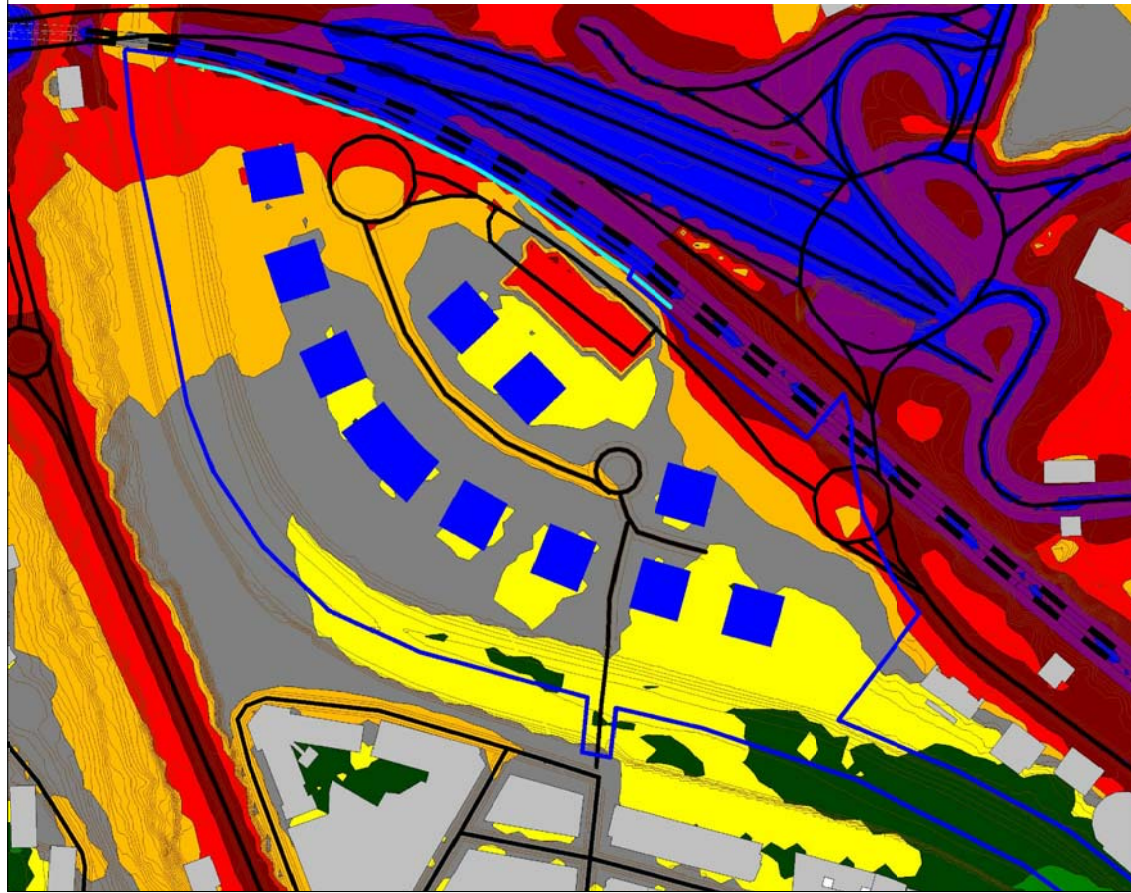
PLANO DE	PLANOA
INFORMACION	INFORMAZIOA
SITUACION	INGURUNE
MEDIOAMBIENTAL	EGOERA
AREAS ACUSTICAS	AREA AKUSTIKOAK
ACTUAL (AÑO 2019)	EGUNGOA (2019 URTEA)

ESCALA - ESKALA  
S/E

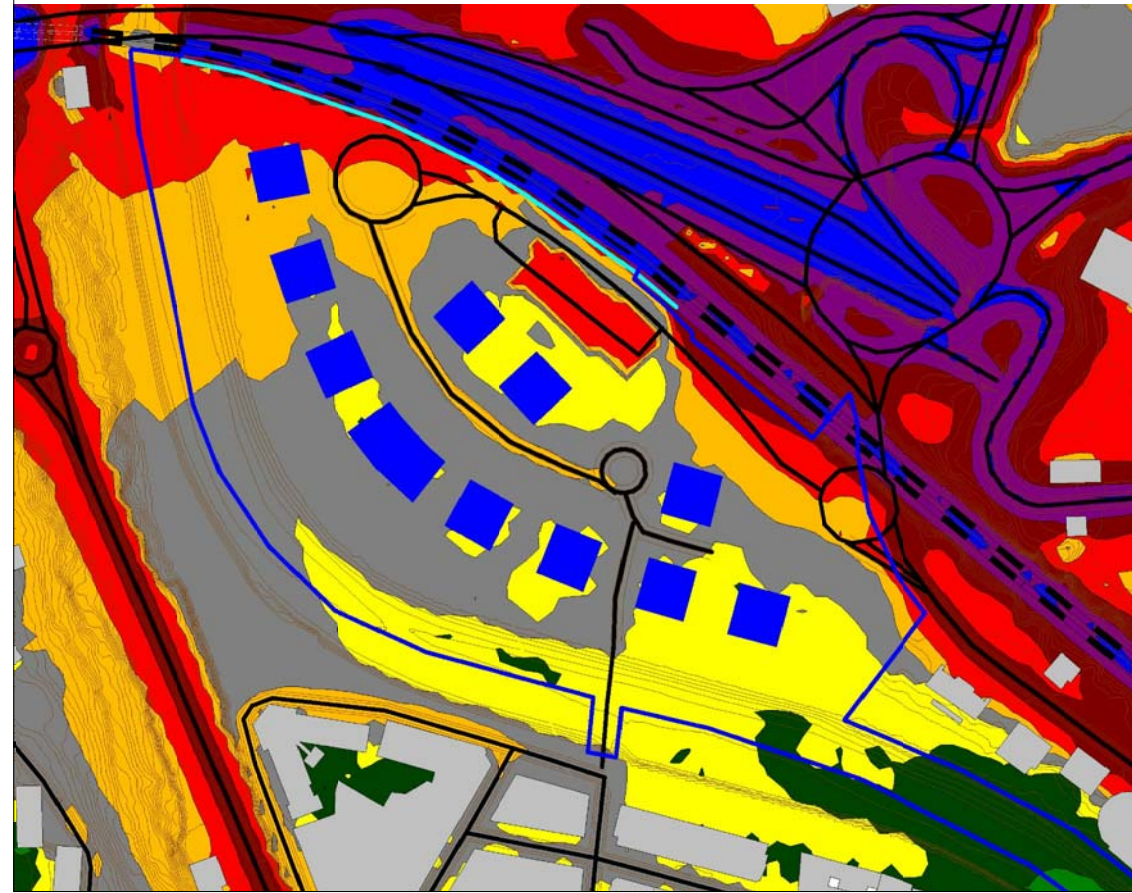
Nota:  
Plano incorporado al  
Estudio Ambiental Estratégico  
Impreso a escala original



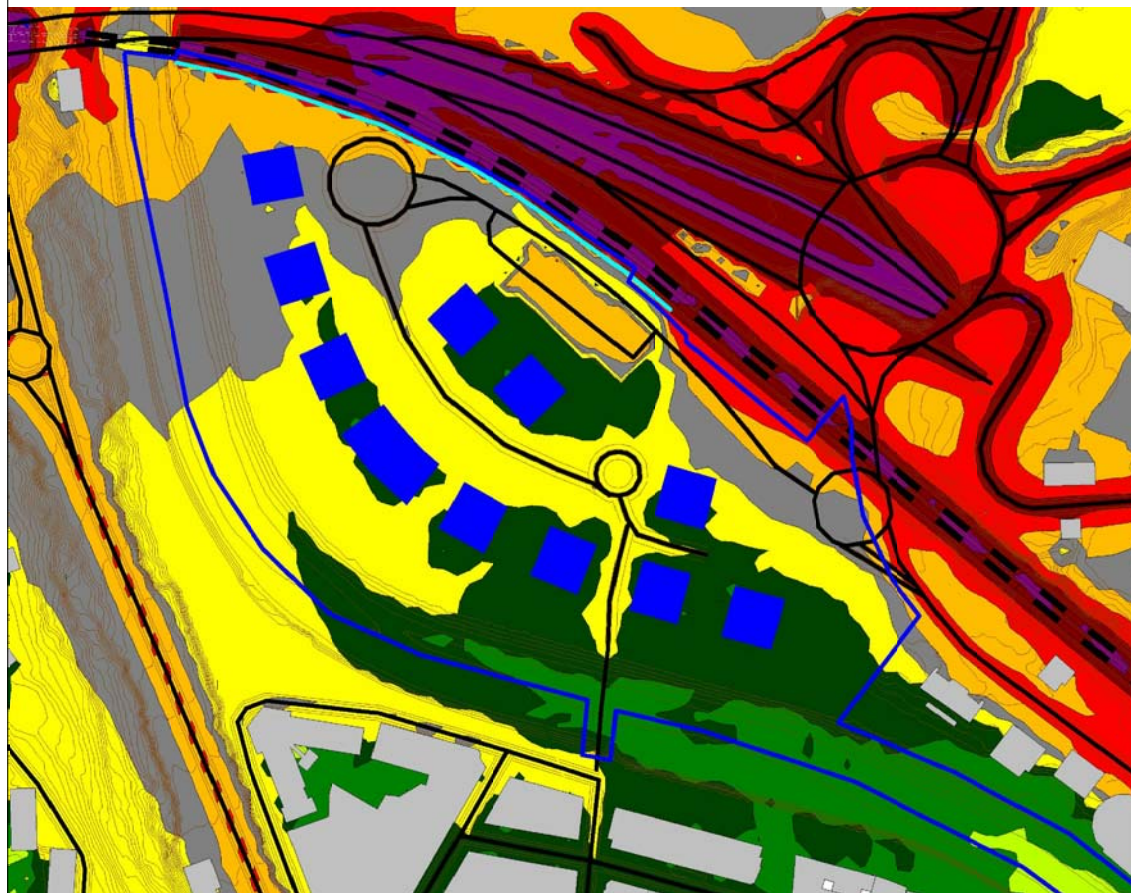
MAPA DE NIVELES SONOROS A 2 METROS DE ALTURA.  
ESCENARIO: FUTURO (AÑO 2039)  
PERIODO DE EVALUACIÓN: DIA



MAPA DE NIVELES SONOROS A 2 METROS DE ALTURA.  
ESCENARIO: FUTURO (AÑO 2039)  
PERIODO DE EVALUACIÓN: TARDE



MAPA DE NIVELES SONOROS A 2 METROS DE ALTURA.  
ESCENARIO: FUTURO (AÑO 2039)  
PERIODO DE EVALUACIÓN: NOCHE



### LEYENDA / LEGENDA

#### Elementos cartográficos Elementu kartografikoak

- Carretera
- Ferrocarril
- Edificio
- Pantalla
- Curva de nivel...

#### Nuevo desarrollo Eraikuntza Berriak

- Límite área
- Nuevo desarrollo

#### Nivel sonoro [dB(A)] Soinu maila [dB(A)]

- > -99.0 dB
- > 35.0 dB
- > 40.0 dB
- > 45.0 dB
- > 50.0 dB
- > 55.0 dB
- > 60.0 dB
- > 65.0 dB
- > 70.0 dB
- > 75.0 dB
- > 80.0 dB
- > 85.0 dB

### 1.6.1.2

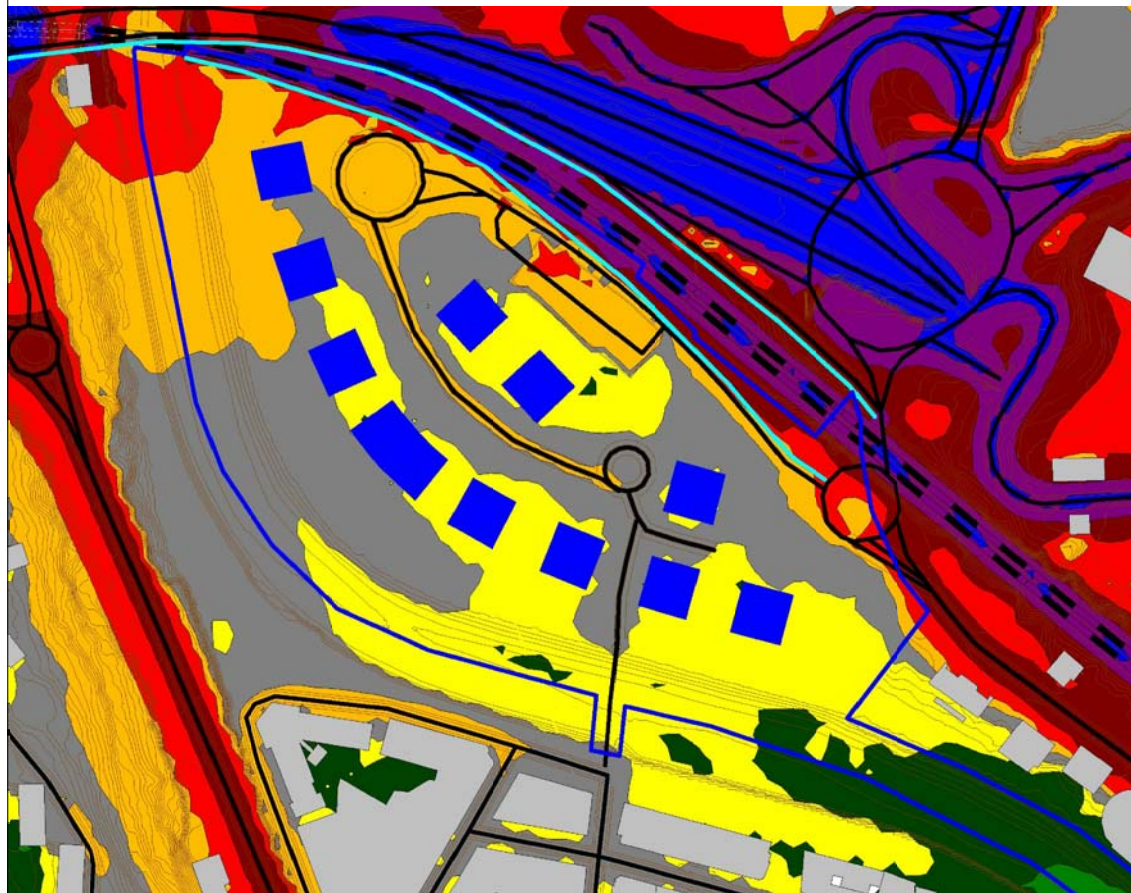
PLANO DE	PLANOA
INFORMACION	INFORMAZIOA
SITUACION	INGURUNE
MEDIOAMBIENTAL	EGOERA
AREAS ACUSTICAS	AREA AKUSTIKOAK
FUTURO (AÑO 2039)	ETORKIZUNA (2039 URTEA)

ESCALA - ESKALA  
S/E

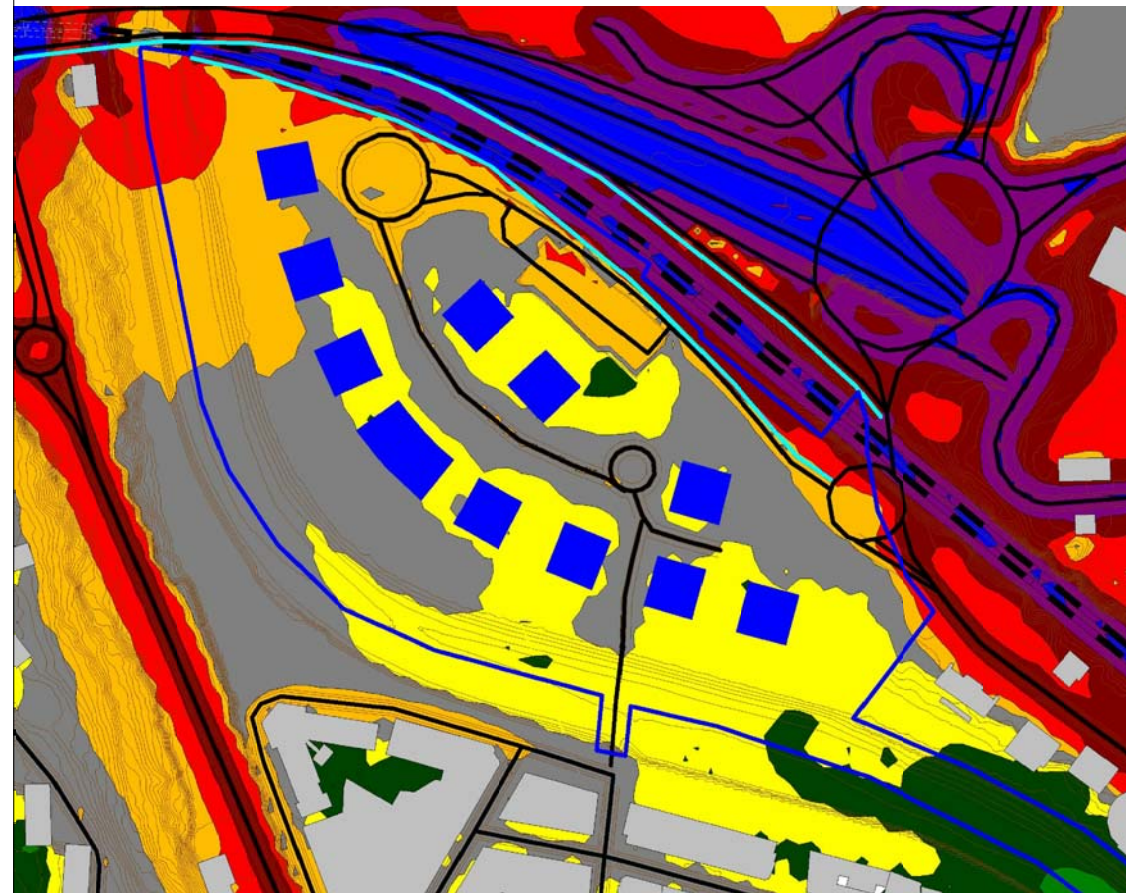
Nota:  
Plano incorporado al  
Estudio Ambiental Estratégico  
Impreso a escala original



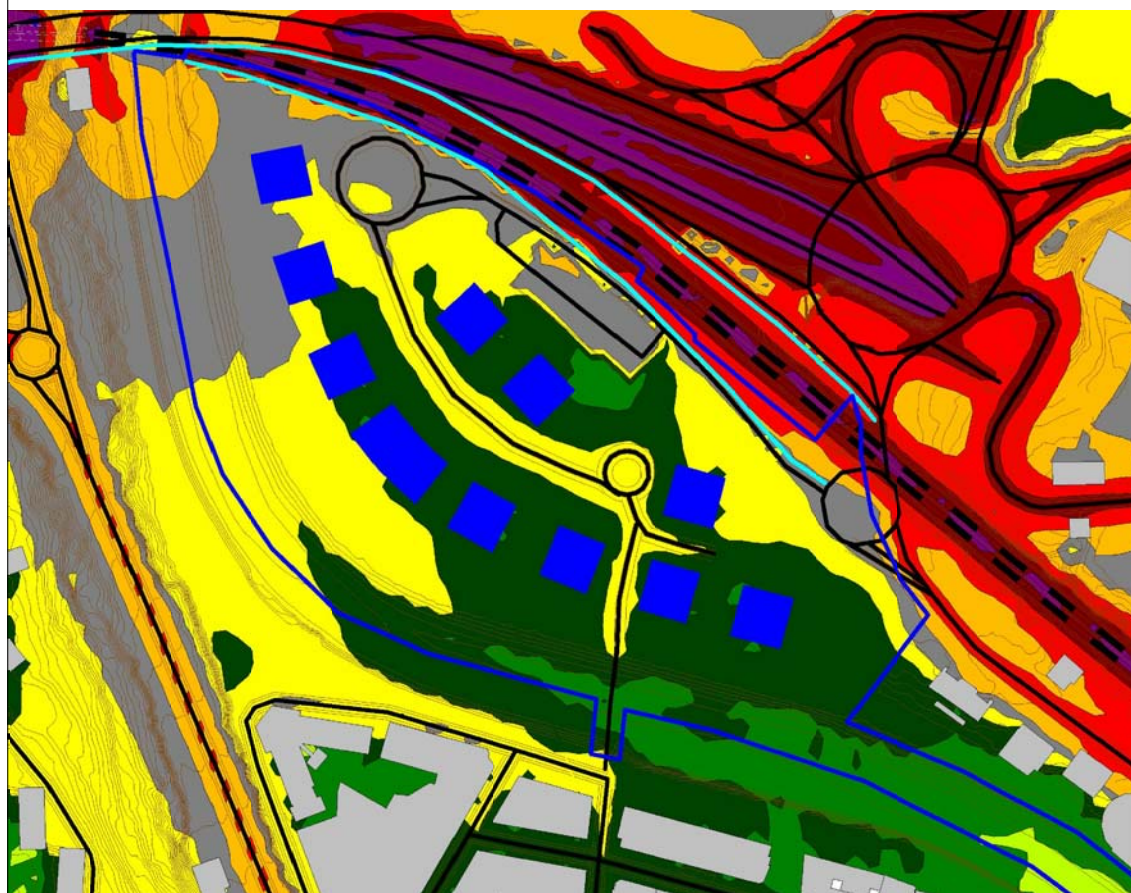
MAPA DE NIVELES SONOROS A 2 METROS DE ALTURA.  
ESCENARIO: FUTURO CON MEDIDAS CORRECTORAS (AÑO 2039)  
PERIODO DE EVALUACIÓN: DIA



MAPA DE NIVELES SONOROS A 2 METROS DE ALTURA.  
ESCENARIO: FUTURO CON MEDIDAS CORRECTORAS (AÑO 2039)  
PERIODO DE EVALUACIÓN: TARDE



MAPA DE NIVELES SONOROS A 2 METROS DE ALTURA.  
ESCENARIO: FUTURO CON MEDIDAS CORRECTORAS (AÑO 2039)  
PERIODO DE EVALUACIÓN: NOCHE



LEYENDA / LEGENDA

Elementos cartográficos  
Elementu kartografikoak

- Carretera
- Ferrocarril
- Edificio
- Pantalla
- Curva de nivel...

Nuevo desarrollo  
Eraikuntza Berriak

- Límite área
- Nuevo desarrollo

Nivel sonoro [dB(A)]  
Soinu maila [dB(A)]

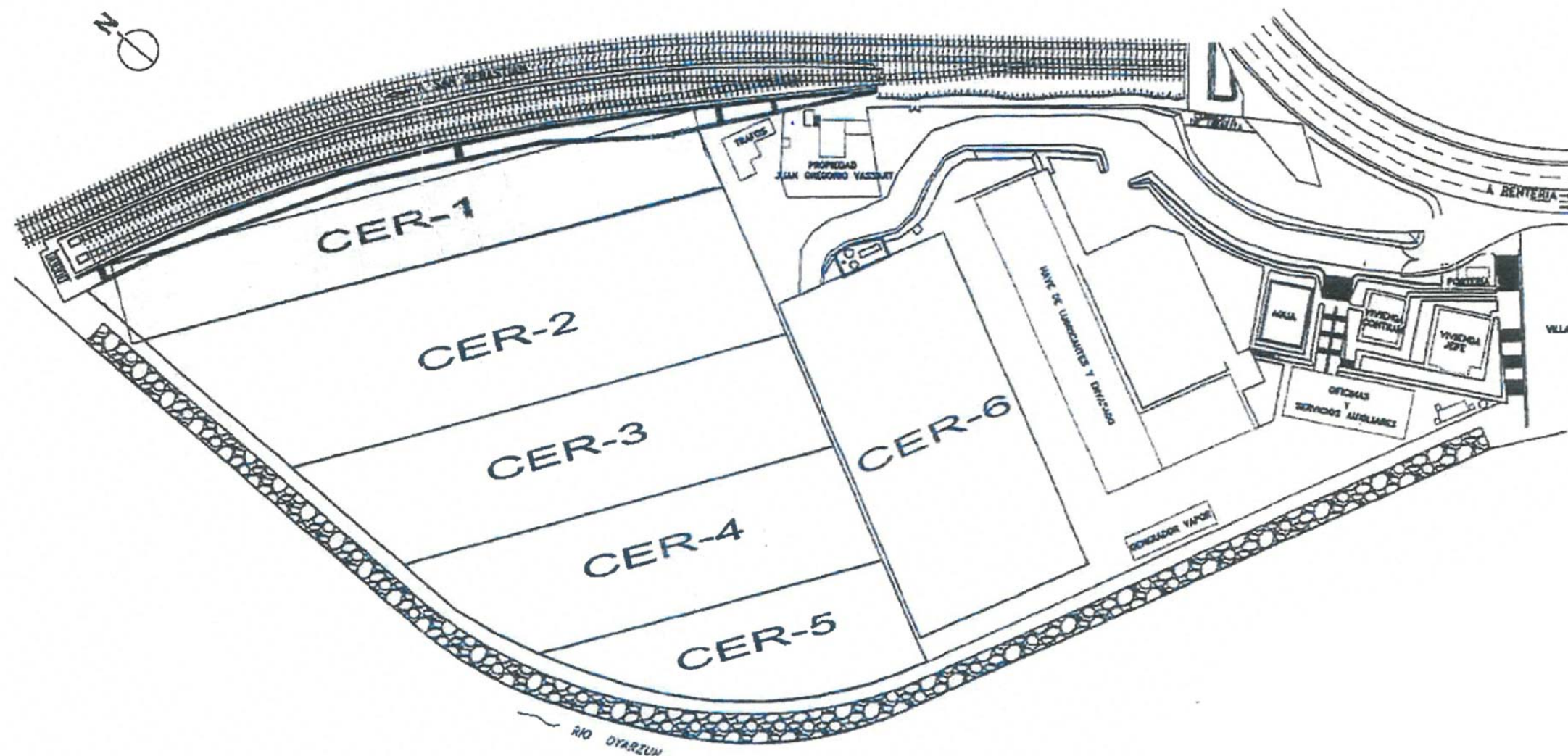
- > -99.0 dB
- > 35.0 dB
- > 40.0 dB
- > 45.0 dB
- > 50.0 dB
- > 55.0 dB
- > 60.0 dB
- > 65.0 dB
- > 70.0 dB
- > 75.0 dB
- > 80.0 dB
- > 85.0 dB

1.6.1.3

PLANO DE	PLANOA
INFORMACION	INFORMAZIOA
SITUACION	INGURUNE
MEDIOAMBIENTAL	EGOERA
AREAS ACUSTICAS	AREA AKUSTIKOAK
FUTURO CON MEDIDAS CORRECTORAS (AÑO 2039)	ETORKIZUNA ZUZENTZEKO NEURRIKIN (2039 URTEA)
ESCALA - ESKALA	
S/E	

Nota:  
Plano incorporado al  
Estudio Ambiental Estratégico  
Impreso a escala original



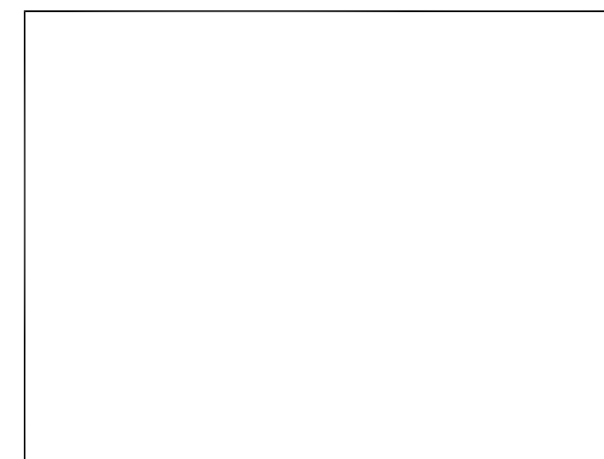


Nota:  
Plano incorporado al  
Estudio Ambiental Estratégico  
Impreso a escala original

### I.6.2

PLANO DE	PLANOA
INFORMACION	INFORMAZIOA
SITUACION	INGURUNE
MEDIOAMBIENTAL	EGOERA
SUELOS CONTAMINANTES	LURZORU KUTSATZAILEAK

ESCALA - ESKALA  
S/E



#### CER-1

Fecha Visado Informe: 22 Diciembre de 2005. El Saneamiento Medioambiental en la I.A. de CLH Lezo-Renteria (Gipuzkoa): Cumplen los criterios de calidad.

#### CER-2

Fecha Visado Informe: 20 Febrero de 2006. El Saneamiento Medioambiental en la I.A. de CLH Lezo-Renteria (Gipuzkoa): Cumplen los criterios de calidad.

#### CER-3, CER-4 y CER-5

Fecha Visado Informe: 14 Marzo de 2006. El Saneamiento Medioambiental en la I.A. de CLH Lezo-Renteria (Gipuzkoa): Cumplen los criterios de calidad.

#### CER-6

Fecha Visado Informe: 1 Junio de 2006. El Saneamiento Medioambiental en la I.A. de CLH Lezo-Renteria (Gipuzkoa): Cumplen los criterios de calidad.

#### CER-7

Fecha Visado Informe: 5 Septiembre de 2006. El Saneamiento Medioambiental en la I.A. de CLH Lezo-Renteria (Gipuzkoa): Cumplen los criterios de calidad.

EN LA RESOLUCIÓN DEL 26 DE MARZO DE 2007 SE APRUEBA EL PROYECTO DE RECUPERACIÓN DE LA CALIDAD DEL SUELO CORRESPONDIENTE A UNA PARCELA ANTIGUAMENTE OCUPADA POR LA EMPRESA CAMPSA, INCLUIDA DENTRO DEL AMBITO DE INTERVENCIÓN URBANISTICA (A.I.U.) ANTXXO SUR, DEL MUNICIPIO DE PASAIA.

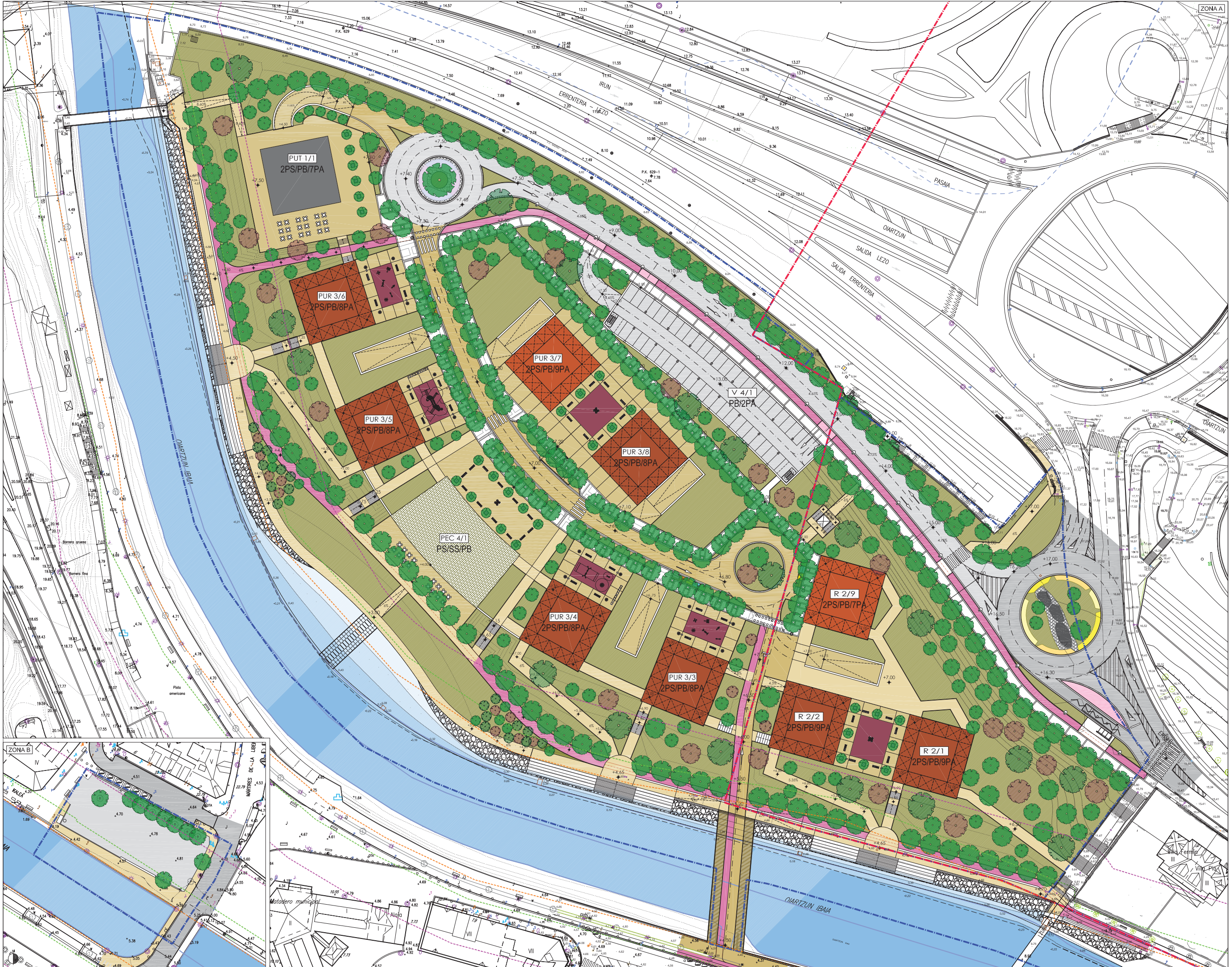
REDACTORES/IDAZLEAK

PROMOTOR/SUSTATZAILEA

ARKILAN  
ENDARA  
PEREZ-SASIA ABOGADOS

JUNTA DE CONCERTACIÓN DE  
ALTZATE





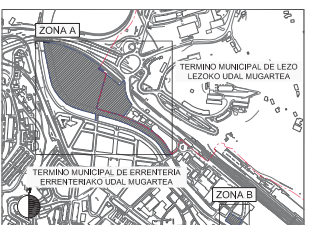
**Nota:**  
 Plano incorporado al Estudio Ambiental Estratégico  
 Impreso en A3 E=1:2.000

Definición Municipal: Límite Mugaketa  
 Definición de Aizate: Aizateko Mugaketa  
 Dominio Público Matirino-Terrestre: Base Lumen Hent Jabaria  
 Zona de Sombreado de Troncho (5m): Igaizteko Zoruko Ererua (5m)  
 Zona de Sombreado de Protección: Baiterako Zoruko Ererua (20 m) en Sueto Urbano  
 Zona de Sombreado de Protección: Baiterako Zoruko Ererua (20 m) en Sueto Urbano

**II.1**

PLANO DE PLANOIA  
 ORDENACION ORDENADIA  
 GENERAL ANTOLOMENDU  
 OROKORRA

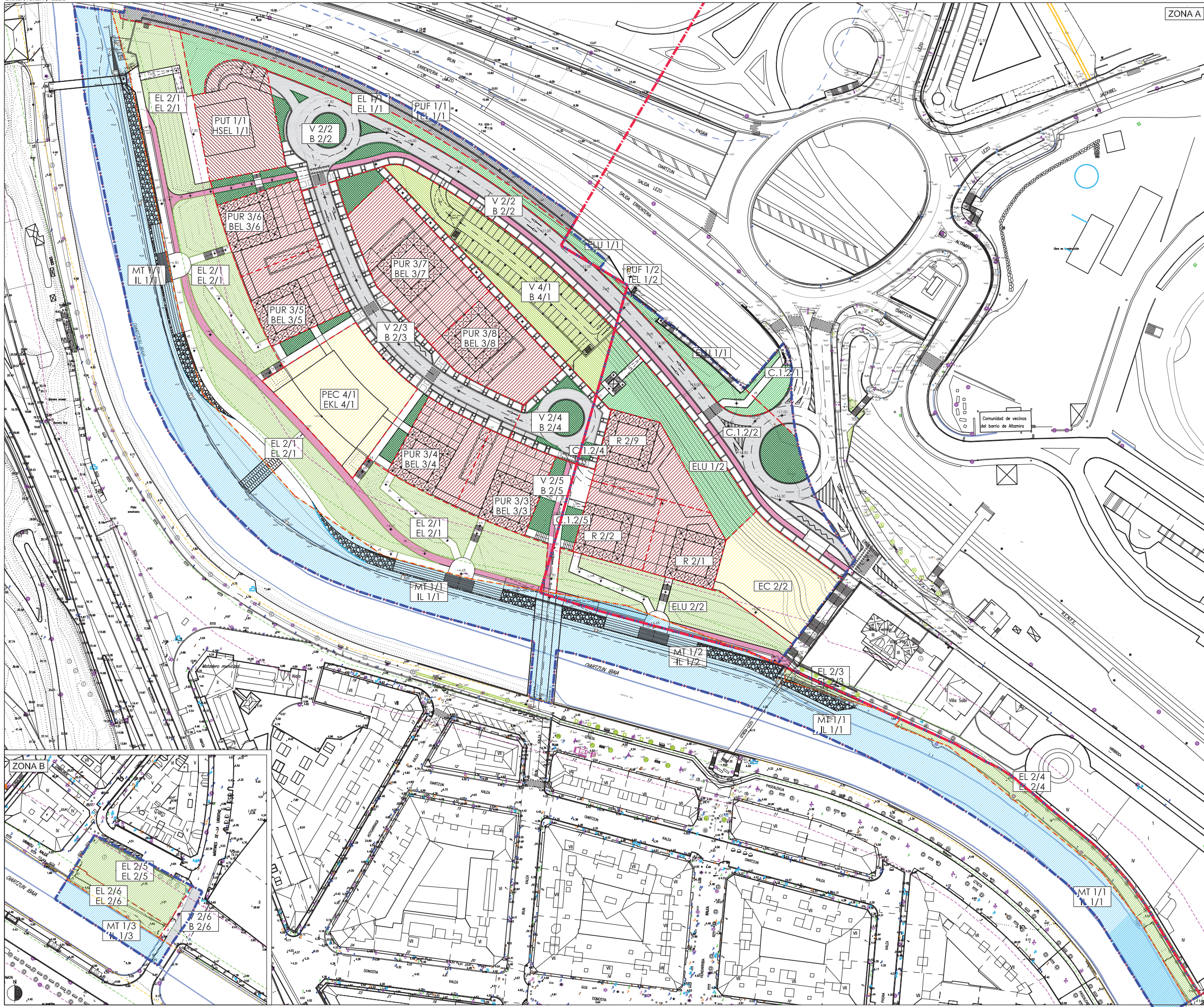
ESCALA - ESZALA  
 1:500



REDACTORES/IDAZLEAK PROMOTOR/SUZTATZAILA

ARKILAN ENDARA JUNTA DE CONCERTACIÓN DE ALTIZATE  
 PEREZ-SASTIA ABOGADOS

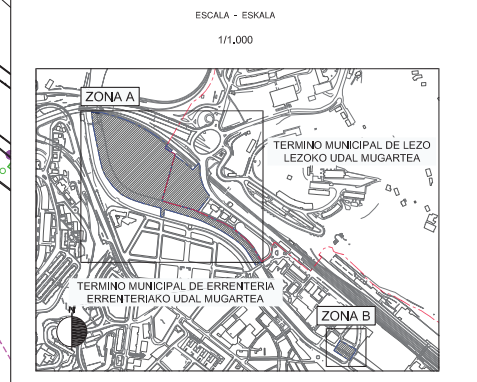




**Nota**  
Plano incorporado al Estudio  
Ambiental Estratégico  
Impreso en A3 E=1:1.500

- |   |   |
|---|---|
| PARCELAS DE USO RESIDENCIAL<br>PUR - R                    | BIZILEKUERABILERARAKO LUR-ZATI<br>BEL - R                 |
| Edificación abierta PUR 3 - R 2,<br>PUR 3/5, BEL 3/5      | BEL 3 - R 2, Eraikuntza irekia                            |
| PARCELA DE USO SECTOR TERCIARIO<br>PUT                    | HIRUGARREN SEKTORERAKO<br>ERABILERARAKO LUR-ZATIAK, HSEL  |
| Edificable sobre y bajo rasante PUT1,<br>PUT              | HSELU1, Sestra gainean eta sestraperan<br>eraikitzea      |
| PARCELA DE USO FERROVIARIO<br>PUF                         | TRENBIDE-ERABILERARAKO<br>LUR-ZATIAK, TEL                 |
| Servicios Ferroviarios PUF1,<br>PUF                       | TEL1, Trenbide-zentzuak                                   |
| SISTEMA VIARIO<br>V - C                                   | BIDE SISTEMA<br>B - C                                     |
| Distribuidor -Viaro Urbano V2 - C,1,2                     | B2 - C,1,2, Banatzailea - Hiriak                          |
| Garaje bajo espacio libre V4                              | B4, Espazio libreen azpiko garajea                        |
| ESPACIOS LIBRES PUBLICOS<br>EL - ELU                      | GUNE LIBRE PUBLICOAK<br>EL - ELU                          |
| Parques y jardines - Espacio libre urbano<br>EL 1 - ELU 1 | Parkeak eta lorategiak - Gune libre urban<br>EL 1 - ELU 1 |
| Áreas peatonales - Espacio libre urbano<br>EL 2 - ELU 2   | Olentzeko Areak - Gune libre urbanoa<br>EL 2 - ELU 2      |
| PARCELA DE EQUIPAMIENTO<br>COMUNITARIO, PEC - EC          | EXPANIMENDU KOMUNITARIOARAKO<br>LUR-ZATIAK, EK - EC       |
| Equip. Cultural - Deportivo/Recreativo<br>PEC4 - EC2/2    | Kultura ekspanimendua - Kirola/Albaita<br>EK4 - EC2/2     |
| DOMINIO PÚBLICO MARITIMO TERRESTRE<br>MT                  | ITSASILEHORREKO HERRI-JABAR<br>I                          |
| Domínio Público Marítimo Terrestres<br>MT1/1              | Itsasilehorreko Herri Jabaria<br>IL1/1                    |

**II.2**  
PLANO DE ORDENACION  
ZONIFICACION  
PORMENORIZADA



REDACTORES/IDAZLEAK  
ARILIAN  
ENDARA  
PÉREZ-SASTA ABOGADOS

PROMOTOR/SUSTATZAILA  
JUNTA DE CONCERTACIÓN DE  
ALTZATE